



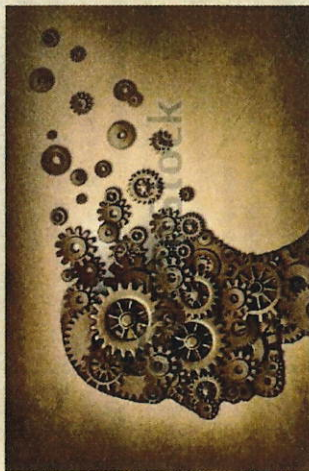
Hôpital Intercommunal de la  
Presqu'île

Avenue Pierre de la Bouexière  
44350 GUERANDE

Secrétariat des consultations  
02.40.62.64.83

Dr RAOUL - Dr HERVY

## PRISE EN CHARGE D'UNE MALADIE DE MEMOIRE

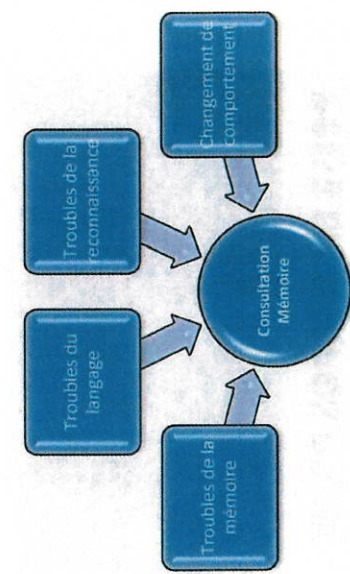


**Aider et être aidé**  
Forum Al'fa répit

**SAINT-GILDAS DES BOIS**  
**Samedi 12 avril 2014**

PRISE EN CHARGE D'UNE  
MALADIE DE MEMOIRE





## Déroulement de la consultation mémoire

- 1- Motif de consultation
- 2 - Habitudes de vie, niveau socioculturel
- 3 - Antécédents personnels, familiaux
- 4 - Traitement en cours
- 5 - Identification précise de la plainte :
  - Signe inaugural cognitif (troubles de la mémoire, troubles du langage, troubles des fonctions exécutives, troubles de la reconnaissance...)
  - Signe inaugural comportemental (apathie, désinhibition, dépression, hallucinations)
  - Signe inaugural moteur
  - Modalité d'installation : aigue ou progressive
- 6-Appréciation de la conscience des troubles
- 7 - Evaluation de l'autonomie
- 8 - Evaluation psychocomportementale
- 9 - Evaluation de l'humeur
- 10- Passation des tests :
  - Evaluation du discours
  - Efficience globale
  - Mémoire épisodique, autobiographique
  - Fonctions exécutives
  - Fonctions instrumentales : langage, praxies, gnosies,
  - Fonctions visuo-spatiales
  - Capacités de jugement et de raisonnement (critique d'histoires absurdes, commentaire de proverbes)
  - Commentaire de faits d'actualité
- 11 - Evaluation du fardeau de l'aidant

## Une fois la maladie de mémoire confirmée

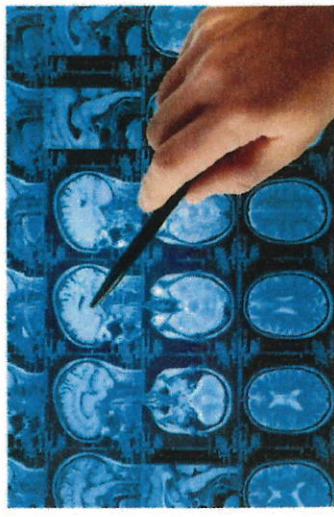
### Elaboration d'un projet de soins :

#### Prise en charge médico-sociale et sanitaire :

- Maintien à domicile ou institution, accueil de jour, hébergement temporaire
- Aménagement du lieu de vie (contre les dangers domestiques, les risques de chutes...),
- rééducation cognitive (ateliers mémoire)
- intervention d'un tiers (kinésithérapeute, IDE, portage des repas, aide-soignante, aide-ménagère, orthophoniste...)
- protection juridique,
- obtention d'une aide sociale
- soutien de l'aidant (association de malades : France Alzheimer, Al'fa répit)
- Prévention des syndromes gériatriques : évaluation et prévention du risque de chute, traitement des handicaps sensoriel et moteur, prévention de la dénutrition, de l'isolement, la sédentarité, la vulnérabilité...

#### Prise en charge pharmacologique :

- traitement de la maladie : ARICEPT, REMINYL, EXELON, EBIXA
- traitement des troubles psychocomportementaux de la maladie
- Epuraton de l'ordonnance



## Devant toute suspicion de maladie de mémoire

- Imagerie cérébrale : scanner ou IRM
- Bilan sanguin
- Electrocardiogramme
- Discuter évaluation neuropsychologique complémentaire